

HPI-Covid-19

Etude observationnelle multicentrique adulte et enfant

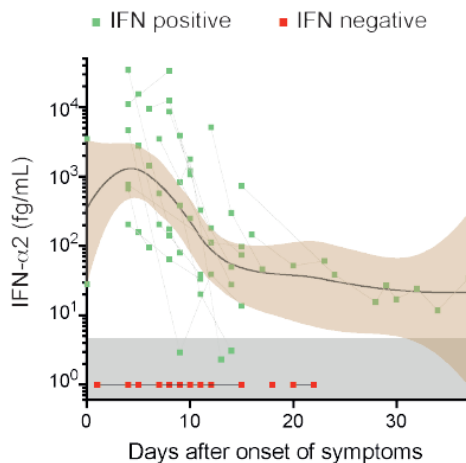
Dr Florent Valour
Pr Etienne Javouhey

- Protocole impliquant la personne humaine du 2°
- Étude de cohorte prospective observationnelle
- **Multicentrique:** 11 centres recruteurs pédiatriques, 8 centres recruteurs HCL adultes
- **Population:** Enfants (+3Kg, < 18 ans), Adultes (≥ 18 ans et ≤ 70 ans)
- **Nombre de patients :** 210 enfants, 240 adultes
- **Durée de recrutement :** 12 mois
- **Durée du suivi:** 14 jours (enfants), 21 jours (adultes)
- **Durée totale de l'étude :** 13 mois

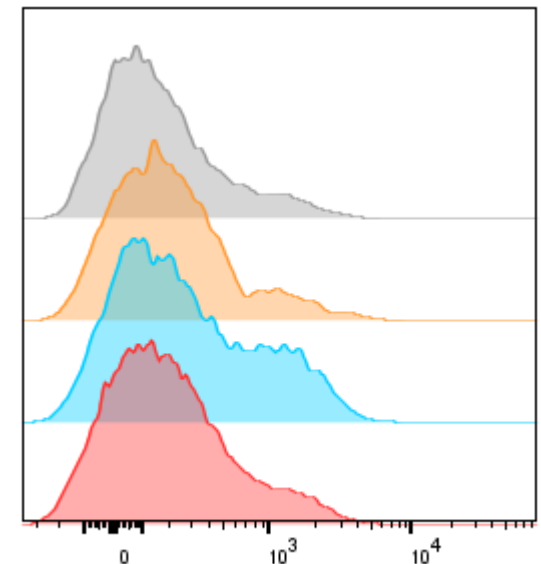
Projet HCL-CIRI (Inserm)

Investigation des marqueurs inflammatoires

- Immunomonitoring avec explorations des différents types d'interféron (I, II, III + ISG), HLA-DR, signature IFN, Cytokines...
- Stimulation in vitro PBMC -> PhosphoIRF3 / TBk1



Projet IFN-COVID19



Comp-Alexa Fluor 647-A :: pIRF3

Groupe E1*

120 patients

Visites au CIC

infection COVID confirmée
a- ou pauci-symptomatique

Groupe E2

50 patients

Réa/RDJ

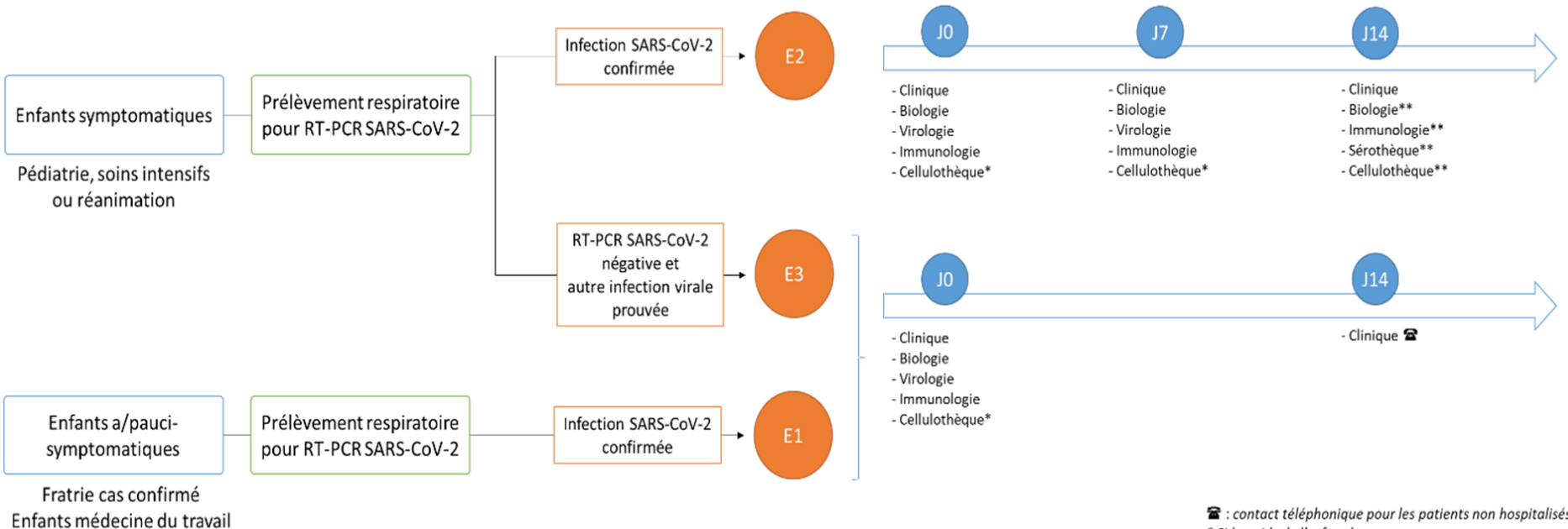
infection COVID confirmée
hospitalisation

Groupe E3

40 patients

Réa/RDJ

infection virale non COVID
confirmée
hospitalisation pour motif
respiratoire



HPI : DÉMARCHES RÉGLEMENTAIRES

4

AUTORISATIONS ET AVIS

- **Promotion HCL**
- **Autorisations et Avis**
 - **CPP** Sud-Méditerranée I: Avis initial : 27/04/2020
 - **CNIL** : MR001
- **Assurance SHAM**
- **Registre ClinicalTrials**: NCT04376476
- **Premières inclusions ce jour**
- **Financement**: Fondation HCL, CIRI, Biomérieux, PHRCi en attente