

7ÈME JOURNÉE TRANSITION DE LA FILIÈRE

20 octobre 2022

**MISSION
LOCALE
DE PARIS**

 Le Réseau
des Missions
Locales

SOMMAIRE

1/ Présentation

2/ Environnement institutionnel et partenariat

3/ Présentation organigramme et sites

4/ Actualité

5/ Outil

6/ Offre de services

1/ PRÉSENTATION

- Depuis 40 ans, l'accueil en mission locale est inconditionnel. Il devient multimodal par la diversification des canaux de contacts possibles (physique, téléphonique, visioconférence, mail...).
- La Mission Locale de Paris compte 6 sites sur tout le département
- L'accompagnement vise à lever tous les freins périphériques à l'emploi.

PORTRAIT DES JEUNES ACCOMPAGNÉS

- Jeunes NEET, âgé.es de **16 à 25 ans**
- Comme en 2019 et 2021, la moitié des jeunes est orientée vers la Mission Locale de Paris par ses ami.e.s ou sa famille (49%).
- En 2021, **9 529** jeunes ont été reçu.e.s en premier accueil.
- La part des jeunes accueilli.e.s âgé.e.s de **22 à 25 ans** a été plus importante (+ 3 points) que les années précédentes.
- Près de **900** jeunes en situation de handicap sont inscrits à la Mission Locale de Paris

LES MISSIONS DE LA MLP

- Accueil inconditionnel
- Accès à l'emploi durable (& accroissement des compétences)
- Accès à l'autonomie sociale (y compris lutte contre l'illettrisme et l'illectronisme)
- Partenariats de territoires

FOCUS :

L'ACCOMPAGNEMENT DES JEUNES EN SITUATION DE HANDICAP

La Mission Locale de Paris est chargée de l'accompagnement social et professionnel des jeunes ayant la Reconnaissance de Travailleur Handicapé au même titre que CAP Emploi et le Pôle Emploi.

Le jeune est accompagné à la Mission Locale de Paris par un conseiller référent, prescripteur et interlocuteur privilégié des partenaires.

LE SERVICE PUBLIC DE L'EMPLOI

La Mission Locale de Paris peut donner un premier niveau d'information et orienter vers les acteurs compétents pour effectuer le diagnostic et réaliser les demandes nécessaires (ex : prescriptions vers les prestations d'appuis spécifiques AGEFIPH).

Une convention de partenariat entre Cap Emploi, pôle emploi et la MLP formalise leur collaboration et précise la complémentarité et les modalités de mise en œuvre de leurs offres de services respectives pour l'accompagnement des jeunes parisiens reconnus Travailleurs Handicapés en milieu ordinaire de travail.

LE CADRE DU PARTENARIAT

Une convention signée en décembre 2021 qui a pour finalité de :

- Faciliter la prise de relais
- Permettre de capitaliser l'expertise de chacun des opérateurs : la MDPH, Cap Emploi, Pôle emploi et la MLP
- Sécuriser au maximum les parcours des jeunes.

Cette convention précise les modalités opérationnelles et les articulations en s'appuyant sur un **diagnostic local partagé**. Elle a pour finalité essentielle de faciliter une **prise de relais** la plus efficiente possible de la part du SPE afin de **sécuriser au maximum** le parcours d'insertion professionnelle des jeunes.

LE DISPOSITIF HANDIPRO

Il s'agit d'une **équipe pluridisciplinaire** réunissant Rectorat, équipes éducatives, MDPH, CAP Emploi, et MLP pour assurer une meilleure connaissance de l'offre de service des acteurs et une orientation pertinente des lycéens une fois en fin de scolarité.

Cette équipe a été créée à l'initiative du Rectorat qui avait besoin de s'articuler avec les partenaires pour assurer la bonne poursuite des parcours des élèves reconnus en situation de handicap et en besoin d'accompagnement professionnel.

2/ ENVIRONNEMENT INSTITUTIONNEL ET PARTENARIATS

LA MISSION LOCALE DE PARIS CONTRIBUE À L'ANIMATION DU TERRITOIRE, AU SEIN D'UN TISSU PARTENARIAL TRÈS DENSE

Institutionnels et financeurs

(aussi au CA)

- Etat (DRIEETS, Justice, Politique de la Ville)
- Région (compétence éco et formation)
- Ville (Mairie centrale)
- Bailleurs sociaux

SPE

Etat Région Ville
Pôle emploi
Cap emploi
Mission locale
EPEC

Opérationnels

Milieu associatif,
organismes de
formation
Accompagnement
social et citoyen
(logement santé sport
culture droits...)
Accompagnement
professionnel

Entreprises

Découverte des métiers,
immersion, alternance,
recrutement
Bénévolat, mécénat de
compétences

Territoires

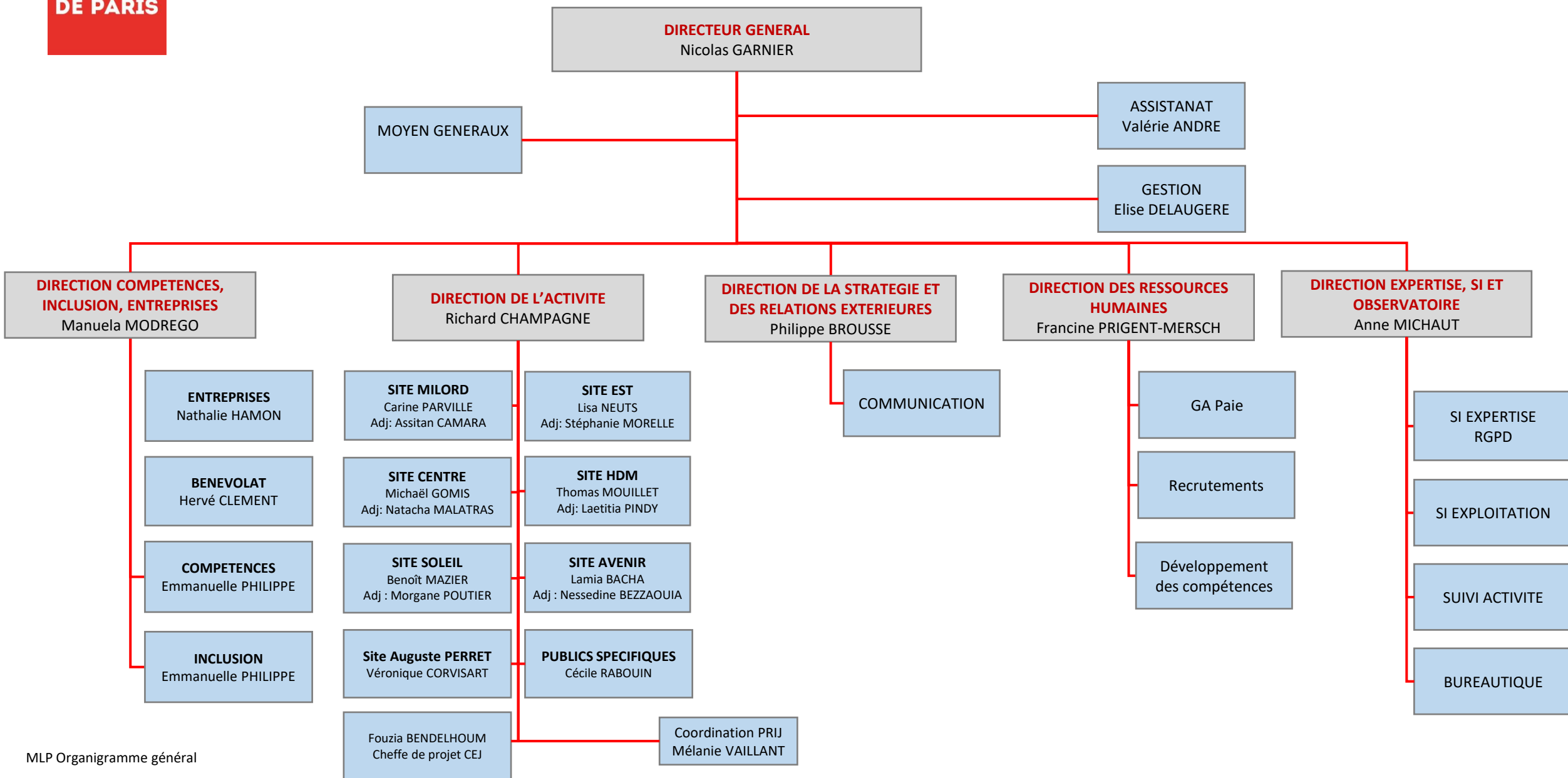
Mairies
d'arrondissement
Equipes de
développement local
Clubs de prévention
Associations de quartier

3/ PRÉSENTATION

ORGANIGRAMME ET SITES

Direction générale, gouvernance associative,
implantations de la MLP

Organigramme juillet 2022



LES SITES DE LA MLP

**MISSION
LOCALE
DE PARIS**

Le Réseau
des Missions
Locales

LES SITES DE LA MISSION LOCALE DE PARIS

Site CENTRE
1^{er}, 2^e, 3^e, 4^e, 9^e, 10^e et 11^e arrondissements:
29/31 rue des Boulets
75011 Paris
☎ Rue des Boulets
01 44 93 81 23

Site AVENIR
6^e, 7^e, 14^e, 15^e et 16^e arrondissements:
24-26 rue de Châtillon
75014 Paris
☎ Alésia
01 40 52 77 30

Site PORT ROYAL
5^e, 12^e, 13^e arrondissements:
81 Bd de Port-Royal
75013 Paris
☎ Port-Royal
01 45 85 20 50

Site MILORD
8^e, 17^e et 18^e arrondissements:
9 impasse Milord
75018 Paris
☎ Porte de St Ouen
01 44 85 01 18

Site HAUTS DE MENIL'
20^e arrondissement:
31 Rue Pixérécourt
75020 Paris
☎ Jourdain
01 44 64 86 10

Site EST
19^e arrondissement:
65 rue d'Hautpoul
75019 Paris
☎ Ourcq
01 53 72 81 40

Quartier Jeunes
Espace Mission Locale de Paris et
Point Paris Emploi :
4 place du Louvre
75001 Paris
☎ Châtelet

Obligation de formation
16-18ans
AFPA Philippe Auguste :
112 avenue Philippe Auguste
75011 Paris
☎ Philippe Auguste

Site COLLECTIF
Accueil pour les ateliers collectifs :
14-18 rue Auguste Perret
75013 Paris
☎ Tolbiac
01 86 95 12 70

missionlocale.paris

Suivez-nous sur les réseaux!

Les sites de la Mission Locale de Paris sont ouverts au public **du lundi au vendredi de 9h00 à 12h30 et de 13h30 à 17h30** (16h30 le vendredi).

Accueil
inconditionnel
Accompagnement
conditionné

4/ ACTUALITÉ

LE RÉSEAU DES ML ET LA MLP

- 436 ML dont 67 en Ile-de-France
- 14 ARML : échanges et réflexions, lien pouvoirs publics, consolidation et renforcement du réseau
- 1,1 million de jeunes accompagnés dont 407 000 primos
- Plus 13600 professionnels

A Paris :

- 22000 jeunes accompagnés dont 9000 primos
- 3000 accompagnements renforcés
- Plus de 250 professionnels

LES ORIENTATIONS STRATÉGIQUES

Servir la jeunesse parisienne : accompagner les jeunes

- Développer la logique de parcours
- Affirmer le conseiller facilitateur
- Lutter contre le non-recours

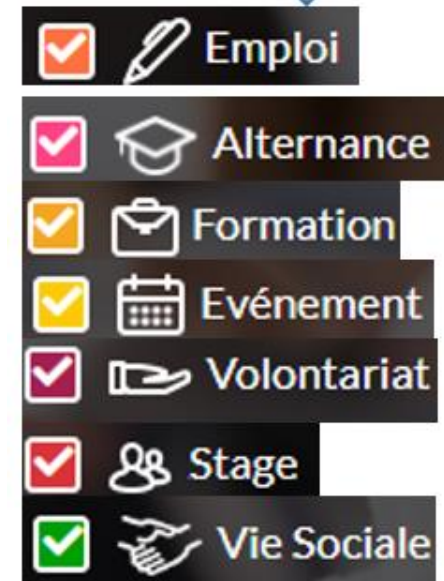
5/ OUTIL

Le Portail de la MLP

LE PORTAIL : SITE PUBLIC

- **missionlocale.paris** permet :

- ✓ L'accès à toutes les offres de la MLP
- ✓ L'accès à tous les ateliers
- ✓ L'accès à toutes les actualités
- ✓ L'accès à toutes les informations
- ✓ L'accès à la pré-inscription



PRÉ-
INSCRIPTION

LA MISSION
LOCALE EN
LIGNE

NOS ATELIERS

OFFRES
D'EMPLOI

FORMATIONS

ÉVÉNEMENTS

6/ OFFRE DE SERVICES

Direction des Compétences, de l'inclusion, de l'Entreprise (et du bénévolat) : DCIE

LA DIRECTION COMPÉTENCES INCLUSION ENTREPRISE

- Les 4 pôles de la DCIE œuvrent pour proposer aux jeunes et aux équipes de conseillers et responsables de secteurs des **offres de services correspondant à leurs besoins, leurs demandes.**
- Ils travaillent également en synergie avec les **partenaires institutionnels** pour développer des projets départementaux.

LE PÔLE INCLUSION

Le pôle inclusion a pour mission de faciliter la « primo accession aux droits » qui se formalise à chaque étape du parcours du ou de la jeune, quels que soient son niveau d'étude, sa situation sociale ou son projet futur.

Il va s'appuyer pour cela sur plusieurs leviers d'action :

- La vulgarisation de l'information pour toucher toutes les populations concernées (ateliers, portail, plaquettes)
- La facilitation de l'accès aux structures sanitaires et sociales du territoire (rendez-vous avec un.e psychologue, bilans de santé gratuits, etc.)
- La mobilisation des aides sociales pour réduire la précarité des jeunes
- La valorisation de l'engagement citoyen afin de promouvoir le « vivre ensemble »
- L'accompagnement des projets d'entreprenariat

L'accompagnement à la Mission Locale de Paris ne se conçoit pas sans l'approche sociale.

FOCUS :

LA PRÉVENTION SANTÉ

- L'objectif de la Mission Locale de Paris a toujours été de développer et d'adapter son offre de service santé auprès des jeunes car bon nombre d'entre eux délaissent leur santé pour des raisons de précarité et/ou de priorisation de leur insertion professionnelle.
- Or il s'agit d'un axe central pour que l'accompagnement global soit mené à bien et pour que le ou la jeune soit acteur de son projet dans les meilleures conditions.

FOCUS :

LA PRÉVENTION SANTÉ

La crise sanitaire et ses conséquences ont engendré une paupérisation de la jeunesse et une grande anxiété qui s'est traduite par une forte demande de soutien psychologique notamment.

En toutes circonstances nos objectifs sont de :

- Faciliter l'accès aux droits et aux soins
- Développer des partenariats
- Développer des actions dans le domaine de la prévention des conduites à risques
- Développer l'offre de service
- Stabiliser et développer l'offre de santé mentale
- Professionnaliser les équipes
- Rendre accessibles les dispositifs spécifiques existants aux jeunes en situation de handicap
- Favoriser les passerelles entre les acteurs dans le but de faciliter les parcours d'insertion professionnelle des jeunes en situation de handicap

ETUDES

Diverses études sont parues sur la santé mentale des étudiants mais rien ne nous permettait d'évaluer les risques de santé psychique encourus par le public MLP durant la crise sanitaire.

Nous avons donc mené une étude auprès des jeunes de la Mission Locale de Paris, pour évaluer l'impact du 2nd confinement sur la santé mentale des jeunes.

Enjeux :

- Evaluer quantitativement et qualitativement les difficultés rencontrées par les jeunes
- Répondre aux besoins identifiés des jeunes victimes de paupérisation durant la période

Chiffres clés :

- 823 jeunes interrogés
- 46% d'entre eux souffraient de dépression
- 42% d'anxiété
- 39% de stress
- 43% d'entre eux rencontraient des difficultés pour s'alimenter ; ce critère amplifiant les risques de dépression.

LE BIEN-ÊTRE COMME LEVIER D'INSERTION

Cette situation est révélatrice du besoin de soutien et de renforcement des dispositifs existants sur l'accompagnement social et professionnel des publics éloignés de l'emploi et/ou en situation d'exclusion.

Nous avons obtenu un financement de l'ARS permettant la mise en œuvre d'un projet global « **Le bien-être comme levier d'insertion** » visant à déployer sur tous les sites :

- des permanences psychologiques hebdomadaires
- des cafés bien-être

Et proposer à tout jeune :

- des ateliers de cross training et de boxe
- de la boxe thérapie à destination des jeunes femmes
- des ateliers « booster sa confiance et sa communication ».

LA DCIE : DES ÉQUIPES DÉPARTEMENTALES AU SERVICE DES SITES

MISSION
LOCALE
DE PARIS

Le Réseau
des Missions
Locales

Responsable de secteur Compétences et Inclusion

Emmanuelle Philippe

Compétences

Inclusion

Chargé de projet
Création d'activité

Dominique
Naudon

Chargée de projet
Compétences

Sylvie Fouillet

Chargée de projet
Evaluation

Serge Papp

Chargée de projet
Santé - Handicap

Mariam Maman

Chargée de projet
Culture, Mobilité,
Hébergement

Isabelle Charton

Chargée de projet
Citoyenneté,
Laïcité

Najete Alahyan

Chargée de projet
Service Civique

Hanna Daanoune

Chargée de projet
Lutte contre les
exclusions

Sophie Duarte-
Lopes

Chargée de
mission

Cécile Sadaoui

Chargée de
mission
Compétences

Evaléna Bianay-
Balcot

Chargée de
mission

Flora Benazet

LE PÔLE COMPÉTENCES-INCLUSION

- Le **pôle compétences**
 - développe les compétences des jeunes via des formations courtes,
 - favorise l'entrée sur les formations conventions (CRIF),
 - soutient les conseillers dans l'appropriation de l'offre de formation, exemple : Marathon de la formation
 - accompagne l'émergence de projet de création d'activité
 - propose des outils d'évaluation
- Le **pôle inclusion** ou la facilitation à la "primo accession aux droits"
 - analyse les besoins repérés sur les territoires
 - propose des expérimentations puis un développement départemental.



LA DCIE : DES ÉQUIPES DÉPARTEMENTALES AU SERVICE DES SITES

MISSION
LOCALE
DE PARIS

Le Réseau
des Missions
Locales

Responsable de secteur
Pôle Entreprises

Nathalie Hamon

Chargée de
projet
Développement
Emploi et
Partenariats
Marie Ondée

Chargé de filière
HCR
David Herry

Chargée de
filiale BTP-
Logistique
Gladys
Boisseron

Chargée de
filiale Emplois
institutionnels
Hélène Tamisier

Chargé(e) de
filiale CVD

DAT
(Développeur
Apprentissage
Territorial)
Christian Richter
Fatiha Tayeb

Coordinatrice
Correspondants
emploi et Paris
Boost Emploi
Karima Djellal
12 CE sur site et 5
coachs PBE

Assistante de
gestion
Nadia Amrouze

LE PÔLE ENTREPRISES

- Les **4 chargé.e.s de filière** développent au niveau départemental les secteurs d'activité professionnels porteurs de gros volumes d'offres, de métier en tension : HCR, CVD, BTP – logistique, emplois institutionnels.
- **1 chargée de développement Emploi et partenariat et RSE** anime et fédère un réseau d'entreprises et organise des actions et événements Emploi : visites et rencontres entreprises, recrutez autrement, Ateliers métiers, valorisation pour soutiens Taxe d'apprentissage, mécénat et RSE Grands Comptes.
- Les **2 DAT** développent les relations apprentissage sur le département et accompagnent une cohorte de 450 jeunes.
- **1 Assistante de gestion** soutient le suivi administratif des chargées de filière et des DAT, effectue le suivi des candidatures sur les offres et participe au déploiement des événements emploi du territoire
- Une équipe de **5 coachs** dans le cadre du **Paris Boost Emploi** proposent des ateliers spécifiques.
- Au **niveau local 12 correspondants emploi** (2 par site) "sourcent" les offres d'emploi départementales, travaillent les relations avec les entreprises locales et animent les ateliers TRE.



LA DCIE : DES ÉQUIPES DÉPARTEMENTALES AU SERVICE DES SITES

Responsable de secteur
Hervé Clément
bénévolat

6 référents parrainage
sur site

3 Mécènes de
compétences sur site

120 bénévoles sur sites

LE BÉNÉVOLAT : PARRAINAGE ET MÉCÉNAT



Parrainage individuel : près de 400 jeunes par an avec 70 bénévoles qui complètent l'action des CSIP dans l'accompagnement emploi des jeunes > permettre à chaque jeune qui en a besoin de rencontrer un ou plusieurs bénévoles durant son parcours

- Valorisation
- Remobilisation sur projet
- Appui aux démarches emploi
- Information-sensibilisation

Déploiement d'actions collectives sur site animées par 50 bénévoles.

- L'aide à l'orientation, validation de projet
- Le soutien et l'appui au projet de création d'entreprise
- L'initiation sportive, la médiation culturelle

MERCI !



Mariam MAMAN

Chargée de projet prévention santé & handicap

06.26.01.59.47